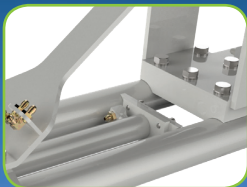
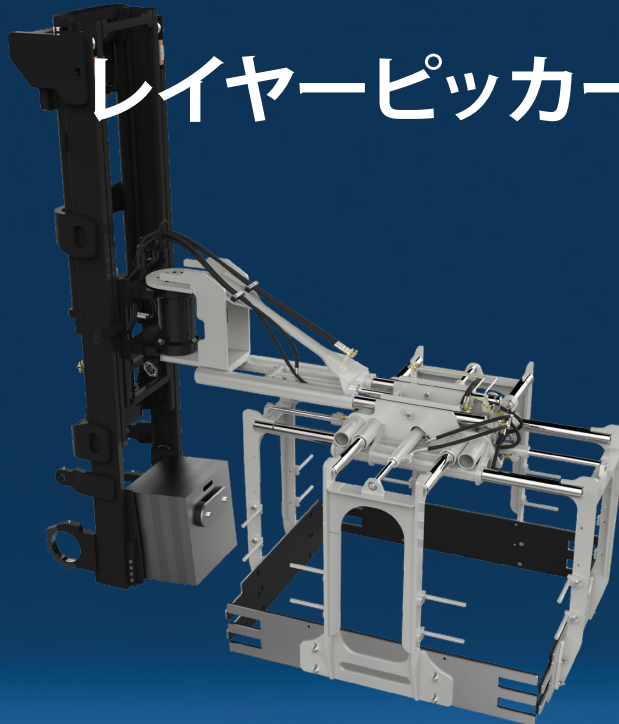


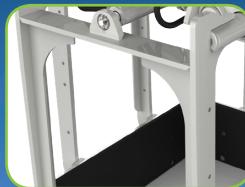
レイヤーピッカー



交換容易なブーム取付型シリンダ採用



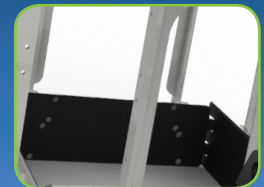
クロスオーバーリリーフバルブにより、オーバークランプを防止



アームのねじれや反りを防ぐクランプアームバー



アタッチメントと荷物/地面との位置調節を可能にする水平調整ネジ



底面が摩耗した場合も、反転させ使用可能なリバーシブルパッド

用途

ピッキングスピードが速く、多様な製品へ対応できるため、飲料メーカーの倉庫や物流現場で活用され、効率化へ寄与しています。レイヤーピッカーはパレットへの多種製品の混載作業などに適しており、缶詰・瓶詰製品を含む各種製品の単独または複数のレイヤーのハンドリングなどで利用されています。多くの人手やコストを費やしていた従来方式にとって代わります。

モデル

■ スウィングモデル

ピッキング作業用にデザインされたスウィングモデルは、特殊マスト（アタッチメントに付属）とレイヤーピッカー本体で構成されています。単独またはガイドレールシステム内で使用され、本体が左右90度にスウィングするので、混合パレットが積載されたライン両側からのピッキング作業が可能です。

■ ステーショナリサイドマウント

ステーショナリサイドマウントは、側面片側からのピッキングが可能です。特殊マスト（アタッチメントに付属）とレイヤーピッカー本体で構成されています。単独、またはガイドレールシステム内で使用しますが、スウィング機能は無く、片側ピッキング作業となります。

■ ステーショナリキャリッジマウント

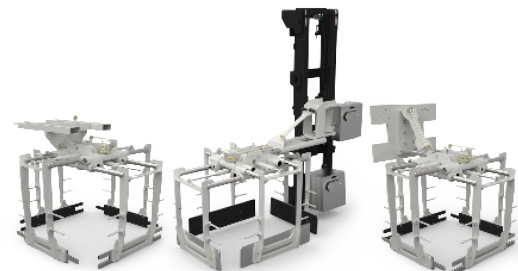
フォークリフトのキャリッジに固定するタイプです。ガイドレールや特殊マストは不要ですが、左右にはスウィングしません。トラックの荷物をオーダー毎に仕分けながら荷降ろしをする倉庫などで活躍しています。

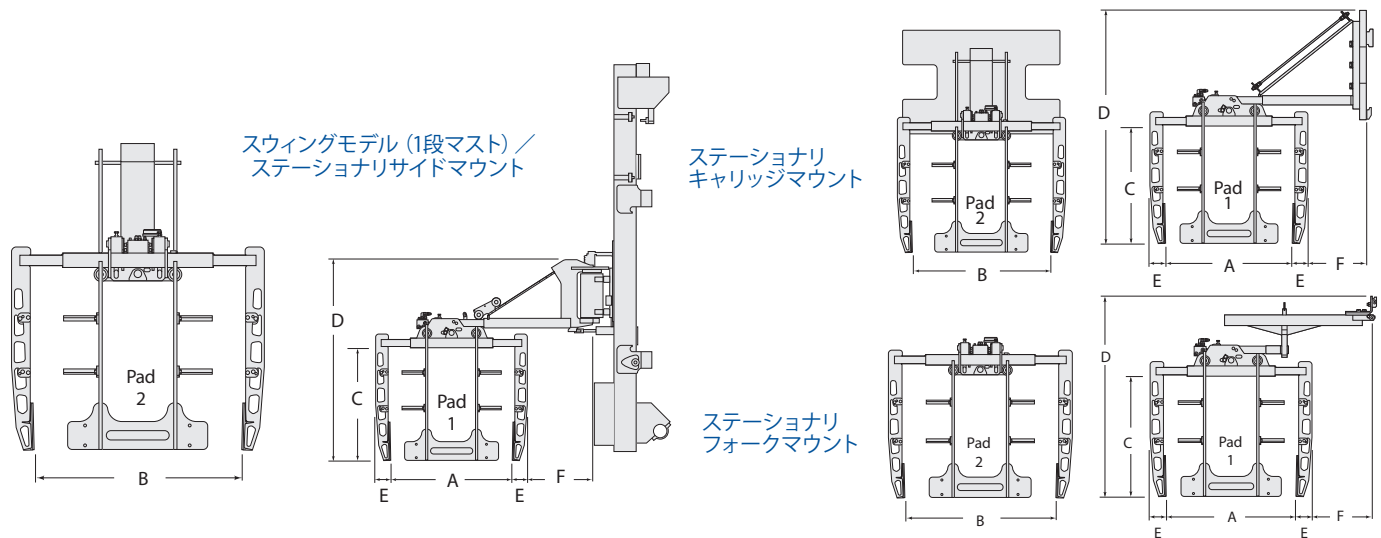
■ ステーショナリフォークマウント

フォークリフトのフォークへの簡易脱着が可能なモデルです。サイドシフターへ取付け、使用することで汎用性がさらに高まります。フォークリフトの前方位置に固定され、ガイドレールや特殊マストは不要ですが、左右にはスウィングしません。

オプション

- ロアフォークキャリッジ
- センターロードサポートまたは“チムニー”
- インターロックフィンガーパッド
- 製品ガード
- 90度スウィングコントロール（電子制御）





カタログ番号	許容荷重 @LC600mm kg	荷物寸法 (mm) Ax B	最大 荷物高さ (mm) C	Pad1 サイズ (mm)	Pad2 サイズ (mm)	クランプ部 全高 (mm) D	アタッチメント 全高 (mm)	リフト 高さ (mm)	アーム幅 (mm) E	エクステンション (mm) F	重量 kg	マウンティング クラス ISO 2328
スウィングモデル												
5C-LPD-EM-0001	545	1016x1220	890	255x965	255x1170	1820	2890	2225	127	500	1890	N/A
5C-LPD-EM-0002	545	1016x1220	890	255x965	255x1170	1820	3120	2680	127	500	1885	N/A
スウィングモデル1段マスト												
5C-LMP-EM-0002	545	1016x1220	890	255x965	255x1170	1820	4850	3050	127	500	N/A	N/A
ステーションナリサイドマウント												
5C-LPN-EM-0001	545	1016x1220	890	255x965	255x1170	1820	2890	2225	127	500	N/A	N/A
5C-LPN-EM-0002	545	1016x1220	890	255x965	255x1170	1820	3120	2680	127	500	N/A	N/A
ステーションナリキャリッジマウント												
5C-LPH-2-0001	545	1016x1220	890	255x965	255x1170	1685	N/A	N/A	N/A	50	N/A	2 / 3
7C-LPH-2-0001	680	1016x1220	890	255x965	255x1170	1685	N/A	N/A	N/A	50	N/A	2 / 3
ステーションナリフォークマウント												
5C-LPF-F-0001	545	1016x1220	890	255x965	255x1170	1460	N/A	N/A	N/A	165	N/A	slip-on
7C-LPF-F-0001	680	1016x1220	890	255x965	255x1170	1460	N/A	N/A	N/A	165	N/A	slip-on

- 許容荷重は、上記荷重中心の位置におけるアタッチメントの機構上の容量を示します。各用途に応じた最大荷重の決定には、取り扱う荷の種類と条件を考慮しなければなりません。
- フォークリフト取付後の最大荷重は、必ずフォークリフトメーカーにお問合せ下さい。フォークリフトの銘板には、フォークリフトメーカーから出された最大荷重を打刻して下さい。

流量および圧力

機能	最小流量	推奨流量	最大流量	最大圧力
ブーム	19 LPM	27 LPM	38 LPM	16 Mpa
スウィング①	8 LPM	13 LPM	19 LPM	16 Mpa
クランプ	19 LPM	27 LPM	38 LPM	16 Mpa
ホイスト	27 LPM	41 LPM	57 LPM	16 Mpa

①スウィングモデルのみで使用できます。

油圧機能

モデル	油圧系統	リフト追加 バルブ数
標準スウィングモデル	3	2
キャリッジ付きスウィングモデル	4	3
標準サイドマウントモデル	2	1
キャリッジ/フォークマウントモデル	1	1

特殊マスト付きの場合は、必要な油圧系統のうち1系統はチルトを流用しこれ以外の系統が追加となります。

カスケード(ジャパン)リミテッド

本社 〒661-0978 兵庫県尼崎市久々知西町2丁目2番23号 TEL:06(6420)9771(代) FAX:06(6420)9777

●北日本営業所 ●南関東営業所 ●東京営業所 ●名古屋営業所 ●北信越営業所 ●近畿営業所 ●中国・四国営業所 ●西日本営業所